

LEXIQUE

Je m'entraîne

Identifier des synonymes

7 * Associe chaque mot de la première liste à son synonyme dans la seconde liste.

- dévorer – sympathique – une erreur – cruel – cheminer – terrifiant – réellement – un refuge
- vraiment – un abri – marcher – effrayant – une faute – féroce – aimable – engloutir

8 * Lis et compare les 2 textes, puis relève dans chacun d'eux 10 mots qui sont synonymes.

Texte 1 : Pablo, Louise et Maë flânent dans la forêt. Caché derrière un buisson, un renard les observe avec attention.

– Moi, dit Louise, j'aimerais être une sorcière. Je serai affreuse et effrayante, et je transformerai un crapaud en dragon avec ma baguette magique.

Texte 2 : Pablo, Louise et Maë se baladent dans les bois. Dissimulé derrière un bosquet, un goupil les regarde avec vigilance.

– Moi, dit Louise, j'adorerais être une magicienne. Je serai laide et terrible, et je changerai un crapaud en dragon avec ma baguette magique.

Utiliser des synonymes

9 * Remplace les mots soulignés par des synonymes de la liste. Donne la nature des 2 mots synonymes.

délicieux – la voiture – identiques – prend – les livres – dur

- Les bibliothécaires rangent les romans dans la bibliothèque.
- Le véhicule est en panne.
- Il saisit le bâton et le jette très loin.
- Ce problème est difficile à résoudre.
- Le restaurant sert des plats succulents.
- Vos manteaux sont pareils !

10 * Remplace, dans chaque phrase, le verbe dire par le synonyme qui convient. N'oublie pas de conjuguer les verbes.

raconter – chuchoter – annoncer – réciter – penser

- Sacha lui dit un secret à l'oreille.
- Hector dit une histoire à sa famille.
- Le présentateur dit les résultats de l'élection.
- L'écolier dit une poésie.
- Le renard sait ce que l'on dit de lui !

11 * Dans les phrases suivantes, remplace tous les mots soulignés par des mots synonymes.

- Le cambrion sort du véhicule, il semble paisible.
- Il lance des pierres dans l'eau.
- Le renard, futé, dérobe des aliments fameux et bondit derrière le mur.
- Les bêtes dégustent d'excellents fruits durant leur déjeuner.
- Cette ancienne bicyclette est amusante mais la plus récente est solide !

J'écris – Je m'exprime

12 ^{ORAL} Lis les phrases à voix haute en remplaçant les mots soulignés par des mots synonymes.

- J'ai vu la terreur sur sa figure.
- Le temps était glacial et l'averse le frigorifiait !
- Il était robuste et montait l'escalier en portant d'énormes objets.

13 * Remplace les mots soulignés (langage soutenu) par des mots synonymes du langage courant. Puis relis le texte.

Je m'incline pour souhaiter la bienvenue aux invités.

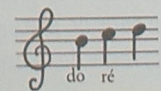
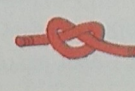
Nous dégustons un homard dans la demeure de mes parents avec quelques convives.

14 * Trouve un synonyme pour chaque mot de la phrase. Réécris une nouvelle phrase avec ces mots. (Tu peux t'aider d'un dictionnaire.)

Le héros se promène, il écoute des bruits. Soudain, il perçoit des cris.

À toi de jouer

Déchiffre ce rébus, puis trouve-lui un synonyme.



Autodictée

La moto s'élance dans le virage à une vitesse vertigineuse. Elle file dans les lacets à une allure folle sans jamais freiner. Quel danger !

GRAMMAIRE

3 * Réécris ces groupes de mots en remplaçant le complément du nom en gras par un autre complément du nom.

un gâteau au chocolat → *un gâteau aux poires*

- a. le conducteur **du bus**
- b. la chaise **en fer**
- c. la machine à calculer
- d. une compote **sans goût**
- e. un roman **d'aventures**
- f. une tarte **aux pommes**



Défi langue

Explique l'emploi du singulier ou du pluriel dans les compléments du nom en gras.

- a. une brosse **à dents**
- b. un couteau **de cuisine**
- c. une collection **de timbres**
- d. un fruit **à noyau**

4 * Complète chaque groupe nominal avec un complément du nom.

- a. un magazine ...
- b. une boîte ...
- c. cette recette ...
- d. une machine ...
- e. un sac ...
- f. des animaux ...

5 ** Transforme les adjectifs en compléments du nom.

un enfant asiatique → *un enfant d'Asie*

- a. une spécialité savoyarde
- b. un gaz inodore
- c. un bracelet métallique
- d. une journée hivernale
- e. un soir brumeux
- f. le massif alpin

7 ** Dans ces phrases, enrichis chaque nom avec un complément du nom.

- a. J'adore la purée.
- b. Mon livre est rangé.
- c. Les pots sont alignés sur l'étagère.
- d. Le ballon a disparu.
- e. Le joueur a gagné la médaille.
- f. Jade a reçu une lettre.

Distinguer les adjectifs et les compléments du nom

8 *** Donne la nature des mots ou groupes de mots en gras, puis remplace-les par des éléments du même type.

« Dans ce coin-là, poursuivit M. Wonka en traversant la salle à pas vifs, dans ce coin, je suis en train d'inventer une toute nouvelle espèce de caramels ! » Il s'arrêta près d'une grande casserole. La casserole était pleine d'une mélasse violâtre, bouillonnante et moussante. Le petit Charlie se hissa sur la pointe des pieds pour mieux la voir.

« C'est du caramel qui fait pousser les cheveux ! cria M. Wonka. Il suffit d'en avaler une toute petite pincée et, au bout d'une demi-heure exactement, il vous pousse sur toute la tête une superbe crinière ! [...] »

Roald Dahl, *Charlie et la Chocolaterie*,
© The Roald Dahl Company Limited, trad. É. Gaspar,
© Éditions Gallimard Jeunesse.

J'écris

9 * Imagine un menu composé d'au moins cinq plats, de l'entrée au dessert.

Pâté de campagne, tourte à l'oseille...

Lire et construire un tableau

- Dans le collège Paul-Éluard, il y a 6 classes de 6^e qui comptent en tout 154 élèves.
- En 6^e A, il y a 23 élèves dont 8 qui font de l'allemand.
 - En 6^e B, où il y a 25 élèves, 10 élèves font de l'anglais ; les autres font de l'allemand.
 - Sur les 28 élèves de 6^e C, seuls 7 élèves font de l'allemand.
 - En 6^e D, tous les élèves sont anglicistes.
 - En 6^e E, sur les 24 élèves, un tiers font de l'anglais et les autres font de l'allemand.
 - En 6^e F, 12 élèves font de l'anglais et les 14 autres font de l'allemand.

- ♦ **Combien y a-t-il d'élèves en 6^e D ?**
- ♦ **Combien d'élèves sont germanistes en 6^e ?**

Construis un tableau pour organiser au mieux ces données.

2 ** Observe le tableau puis réponds aux questions.

Répartition des achats de poisson en tonnes par circuit de commercialisation en 2008

	Poisson frais	Poisson réfrigéré	Poisson surgelé	Poisson en conserve
Grande distribution	184 550	148 402	151 503	110 076
Poissonneries et marchés	71 000	5 310	/	/
Restauration	105 125	8 657	42 604	6 487
Cantines	7 220	1 561	69 114	6 401

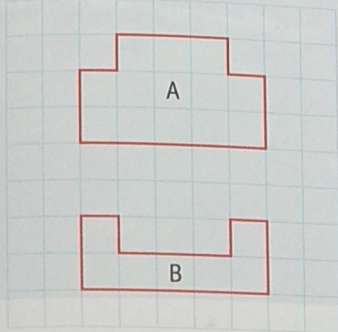
- Quel circuit de commercialisation n'achète pas (ou très peu) de poisson surgelé ?
- Quelle quantité de poisson réfrigéré (en t) ont achetée les poissonneries et marchés ?
- Quelle catégorie de poisson la restauration achète-t-elle le plus ?
- Quel circuit de commercialisation achète le plus de poisson ?



MESURES

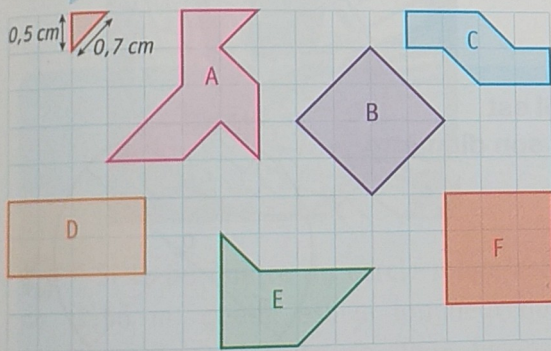
Comparer des périmètres

3 * Lequel de ces polygones a le plus grand périmètre ?



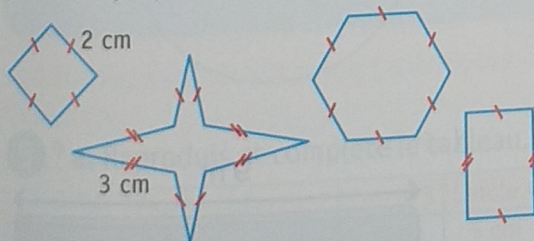
4 ** Calcule le périmètre de chaque polygone puis classe-les dans l'ordre croissant.

Utilise les formules quand c'est possible et la calculatrice si nécessaire.



Calculer des périmètres en utilisant une formule

5 * Calcule le périmètre de ces polygones. Explique à chaque fois ta démarche.



6 * Reproduis puis complète le tableau.

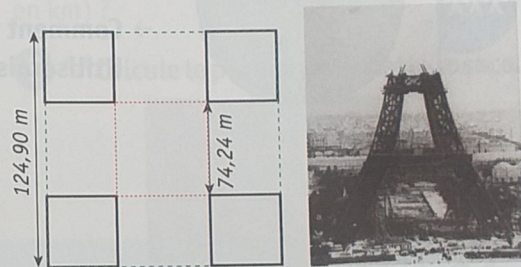
Carré	Côté	Périmètre
ABCD	5 mm	... cm
EFGH	... m	80 m
IJKL	100 cm	... m
MNOP	... cm	10 cm

7 * Reproduis puis complète le tableau.

Rectangle	ABCD	EFGH	IJKL	MNOP
Longueur	12 m	20 cm	90 cm	... cm
largeur	8 m	... cm	45 cm	7 dm
Demi-périmètre	... m	35 cm	... m	250 cm
Périmètre	... m	... cm	... m	... m

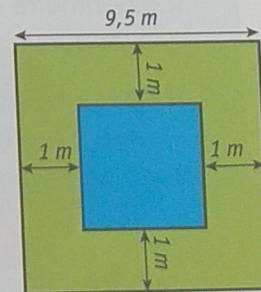
8 * Une feuille de papier A4 mesure 21 cm de large pour 29,7 cm de long. Quel est le périmètre d'une feuille ?

9 ** La tour Eiffel est soutenue par quatre piliers qui forment les quatre sommets d'un carré.



- Quel est le périmètre du carré intérieur des piliers (en rouge) ?
- Quel est le périmètre du carré extérieur des piliers (en vert) ?

10 *** On a installé un bassin au centre d'une pelouse carrée de 9,5 m de côté. Observe le dessin et calcule le périmètre du bassin.



Défi Carré... ment fou !

Sur ton cahier, trace un carré de 3 cm de côté puis calcule son périmètre. Trace un autre carré en doublant les dimensions du premier puis calcule son périmètre. Que constates-tu ?

PROBLEMES

2 * Recopie ces énoncés puis souligne en rouge les données utiles pour résoudre le problème et barre les données inutiles.

a. Dans une entreprise d'électricité, le travail débute à 8 h 15 et dure 4 h le matin. L'après-midi, les 7 ouvriers reprennent à 13 h et finissent à 17 h. Ils sont rémunérés 13 € de l'heure. Combien de temps ont-ils pour déjeuner ?

b. Un instituteur organise un voyage scolaire qui coûte 2 000 €, du 1^{er} au 8 juin, avec ses 26 élèves. La mairie paie la moitié du voyage, la coopérative 750 € et la vente de 50 calendriers vendus 5 € l'unité permet de compléter la somme.

Combien a rapporté la vente des calendriers ?